

α LIFESTYLE BOUTIQUE by **TRISUL**

# MIRANT

IBIRAPUERA





a LIFESTYLE BOUTIQUE by **ATRISUL**





A LIFESTYLE BOUTIQUE é uma assinatura criada para empreendimentos de alto padrão TRISUL.

Define bom gosto, bem-estar na máxima potência e exclusividade. Desenvolvido e grifado por quem aprecia o melhor da arquitetura, paisagismo e design de interiores.

Os produtos com a assinatura Lifestyle Boutique são atemporais e minuciosamente trabalhados. Um selo que garante nossa qualidade, valor inegociável na TRISUL.

O MIRANT IBIRAPUERA é mais um empreendimento desta linha, assim como o Oscar Ibirapuera, Oscar Itaim, Valen Capote Valente e Península Vila Madalena.



# MIRNNT

IBIRAPUERA



ARTE QUE SE EXPRESSA ATRAVÉS DE UMA ATMOSFERA ÚNICA.

TUDO É ORGÂNICO.

UM CENÁRIO COMPOSTO POR VERDE, TEXTURAS E TRAÇOS MODERNOS.

INDISCUTIVELMENTE, IBIRAPUERA.

AOS SEUS PÉS, NASCE UM NOVO ÍCONE NO HORIZONTE.

UM OLHAR MINUCIOSO PARA UMA ARQUITETURA QUE SE DESTACA.

OUTRO PONTO DE VISTA PARA SE APRECIAR NO PARQUE.

EQUILÍBRIO. TRANQUILIDADE.

O DESEJO DE UMA VISTA QUE REFLETE EXCLUSIVIDADE.





UM CENÁRIO COMPOSTO POR VERDE,  
TEXTURAS E TRAÇOS MODERNOS.  
INDISCUTIVELMENTE, IBIRAPUERA.



**Metrô AACD-Servidor** - 200m | 1 min  
**Hospital Edmundo Vasconcelos** - 240m | 2 min  
**Hospital do Servidor Público** - 400m | 4 min  
**Hospital Ruben Berta** - 600m | 7 min  
**Escola Paulista de Medicina** - 650m | 4 min  
**Hospital São Paulo** - 700m | 10 min  
**Moema** - 700m | 4 min  
**Parque Ibirapuera** - 1km - 4 min  
**Parque das Bicicletas** - 1km | 4 min



**Restaurante Vista Ibirapuera** - 2km | 6 min  
**Clube Monte Líbano** - 1,1km | 4 min  
**Aeroporto de Congonhas** - 3,5km | 6 min  
**Museu de Arte Contemporânea** - 2,7km | 10min  
**Frutaria São Paulo** - 2,2km | 10 min  
**Av. 23 de Maio** - 1,4km | 5min  
**Restaurante Gula Gula** - 2,6km | 10 min  
**Av. Paulista** - 6,3km | 6 min



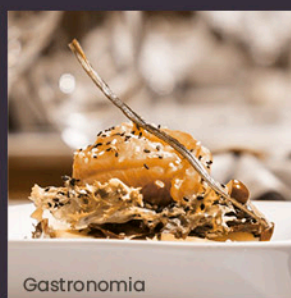
Uma região que une verde, arte, lazer e vida urbana como nenhuma outra da cidade.  
A poucos minutos do Parque, ao lado do metrô e com toda a infraestrutura de um dos bairros mais completos de São Paulo. O cenário perfeito para emoldurar o ápice da sua vida.



Vista Aérea do Parque Ibirapuera



Obelisco aos Heróis de 32



Gastronomia



Oca



Monumento às Bandeiras



Lojas e Shoppings



# MIRANT

IBIRAPUERA



Perspectiva Ilustrada da Fachada. Imagem Preliminar Sujeita a Alteração.



# FICHA TÉCNICA

Rua Pedro de Toledo, 1.388

Arquitetura: MCAA Arquitetos

Decoração: Chris Silveira e Arquitetos Associados

Paisagismo: Benedito Abbud Arquitetura Paisagística e Urbanismo

Pavimentos:

2 subsolos com vagas de garagem e armários privativos

Térreo com lazer, vagas de garagem e armários privativos

1º pavimento Lazer + 23 tipos + SKYLounge (lazer na cobertura)

## LAZER

Lobby

Delivery

Salão de Jogos

Salão de Festas

Coworking

Fitness

Brinquedoteca

Área Gourmet

Espaço Pet

Lounge Externo Salão de Festas

Lounge Mirant

Playground

Piscina Infantil e Adulto com Solarium

Fitness Externo

Espaço Gourmet



Apartamentos:

• **23 unidades de 110m<sup>2</sup> | 2 suítes e home office (2 vagas)**

Suítes, lavabo, sala de estar, cozinha, home office, terraço social;

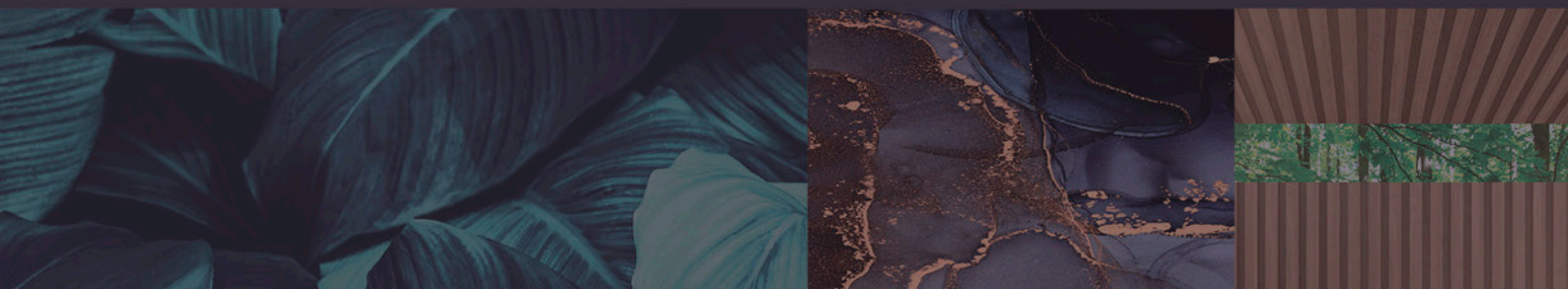
• **46 unidades de 142m<sup>2</sup> e 149m<sup>2</sup> | 3 suítes e home office (2 vagas)**

Suítes, lavabo, sala de estar, cozinha, home office, terraço social, área de serviço e WC de serviço;

• **23 unidades de 176m<sup>2</sup> | 4 suítes (3 vagas)**

Suítes, lavabo, sala de estar, cozinha, terraço social, área de serviço, depósito e WC de serviço.

\*Armários privativos de 1,50m<sup>2</sup> para as unidades de 142m<sup>2</sup> e 149m<sup>2</sup> e 176m<sup>2</sup> nos pavimentos de garagens.



# TÉRREO

- 01 – Acesso
- 02 – Acesso Social
- 03 – Boulevard
- 04 – Portaria
- 05 – Delivery
- 06 – Acesso de Serviço
- 07 – Acesso de Veículos
- 08 – Praça
- 09 – Lobby
- 10 – Coworking
- 11 – Salão de Festas
- 12 – Copa Salão de Festas
- 13 – Lounge Externo Salão de Festas
- 14 – Salão de Jogos
- 15 – Espaço Pet



Imagem Preliminar Sujeita a Alteração.

# 1º PAV.

- 01 – Fitness Aeróbico
- 02 – Fitness Musculação
- 03 – Fitness Funcional Externo
- 04 – Lounge Coberto
- 05 – Lounge Descoberto
- 06 – Brinquedoteca
- 07 – Playground
- 08 – Pool Bar
- 09 – Solarium
- 10 – Spa
- 11 – Piscina Adulto
- 12 – Piscina Infantil
- 13 – Deck Molhado
- 14 – Bangalôs
- 15 – Pool House



Imagem Preliminar Sujeita a Alteração.



# IMPLANTAÇÃO



## 25° PAV. SKYLOUNGE

- 01 – Espaço Gourmet
- 02 – Terraço Espaço Gourmet
- 03 – Churrasqueira
- 04 – Lounge Mirant
- 05 – Lounge Churrasqueira
- 06 – Spa
- 07 – Espaço Zen

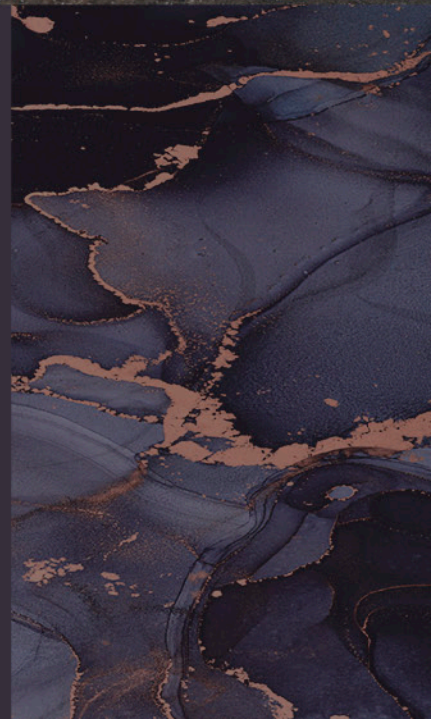
UM NOVO PONTO DE VISTA COM A  
ASSINATURA E QUALIDADE TRISUL.



# ACESSO



Perspectiva Ilustrada do Acesso. Imagem Preliminar Sujeita a Alteração.









## LOBBY



*“O maior desafio do projeto foi trazer todo esse conceito, todo esse lifestyle, toda essa sensação de casa, trazer o aconchego e ao mesmo tempo valorizar a arquitetura, para criar espaços funcionais e qualidade de vida. Então o desafio é sempre unirmos estes pilares e criar algo único que mostre toda essa identidade do Mirant Ibirapuera.”*





Perspectiva Ilustrada do Lobby. Imagem Preliminar Sujeita a Alteração.



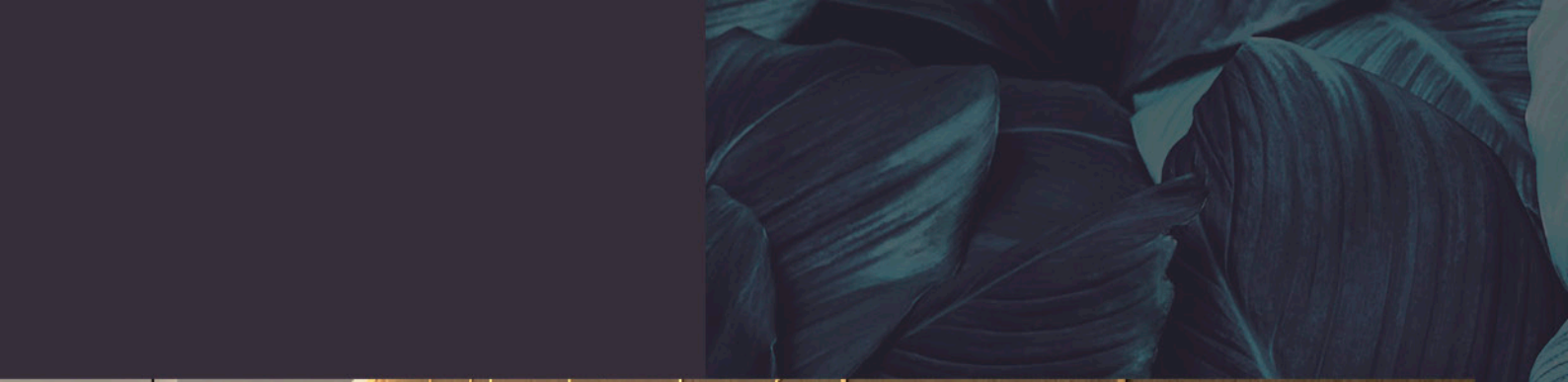


CELEBRE O CAMINHO QUE TE TROUXE  
ATÉ ESTE GRANDE MOMENTO.

SALÃO DE FESTAS











## LOUNGE MIRANT



*“O projeto paisagístico do Mirant Ibirapuera desenha e envolve os espaços de lazer externos, que aqui é completo, com muita vegetação, trazendo a forte sensação de natureza, que é a atual tendência internacional.*

*No pavimento térreo, desde a chegada, essa natureza abraça as áreas comuns. No primeiro pavimento, o playground é envolto por frutíferas, e as águas do conjunto esportivo refletem a composição vegetal onde priorizamos as espécies aromáticas. No 25º pavimento de lazer, a vegetação emoldura a linda vista, enriquecendo ainda mais essa paisagem maravilhosa!”*





Perspectiva Ilustrada do Lounge Mirante, Churrasqueira com Lounge. Imagem Preliminar Sujeita a Alteração.

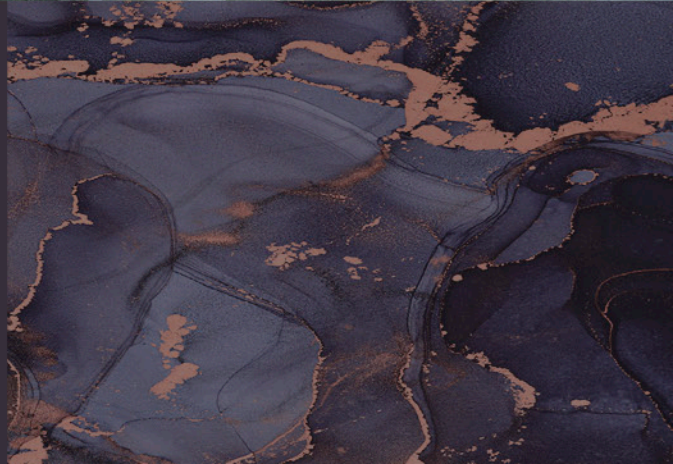




## PISCINA ADULTO



Perspectiva Ilustrada da Piscina Adulto com Solarium e Bangalôs. Imagem Preliminar Sujeita a Alteração.







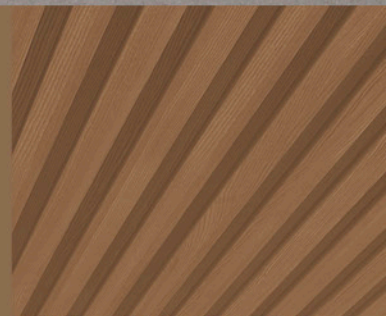
LAZER ABSOLUTO E GENEROSO, QUE  
PRIVILEGIA O BEM-ESTAR DA SUA FAMÍLIA.



# FITNESS



Perspectiva Ilustrada do Fitness. Imagem Preliminar Sujeita a Alteração.







PRAÇA

Perspectiva Ilustrada da Praça. Imagem Preliminar Sujeita a Alteração.



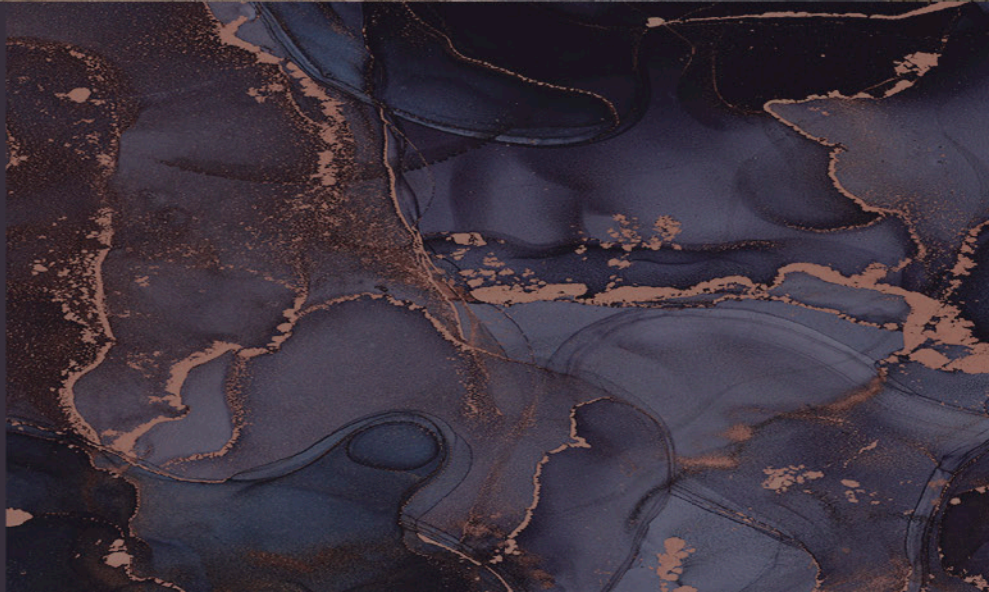
# CHURRASQUEIRA



Perspectiva Ilustrada da Churrasqueira. Imagem Preliminar Sujeita a Alteração.

UM CONVITE A EXPANDIR SEU HORIZONTE E O SEU CONFORTO.







TODA A EXCLUSIVIDADE DE UM PROJETO PENSADO  
PARA VALORIZAR O PONTO ALTO DA SUA VIDA.

## ESPAÇO GOURMET



Perspectiva Ilustrada do Espaço Gourmet. Imagem Preliminar Sujeita a Alteração.





MIRANT

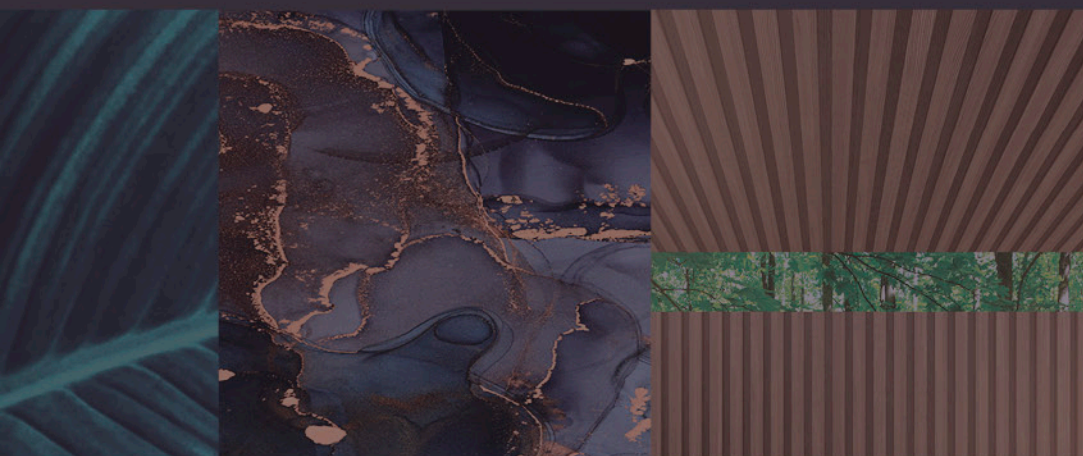
IBIRAPUERA

# PLANTAS





a LIFESTYLE BOUTIQUE by **TRISUL**



UMA PLANTA TRISUL SEMPRE É  
DESENVOLVIDA COM MAESTRIA.



# MIRANT

IBIRAPUERA

LIVING - 110M<sup>2</sup>



Perspectiva Ilustrada do Living do Apartamento de 110m<sup>2</sup>. Imagem Preliminar Sujeita a Alteração.

PLANTA PADRÃO

110m<sup>2</sup>

2 SUÍTES

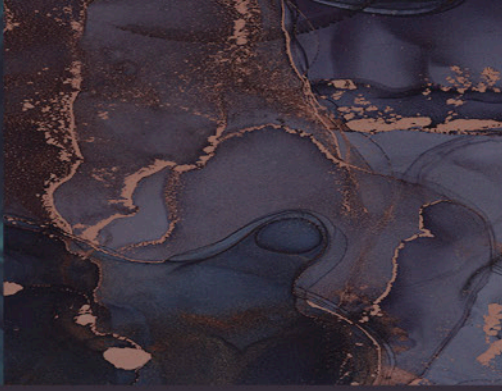
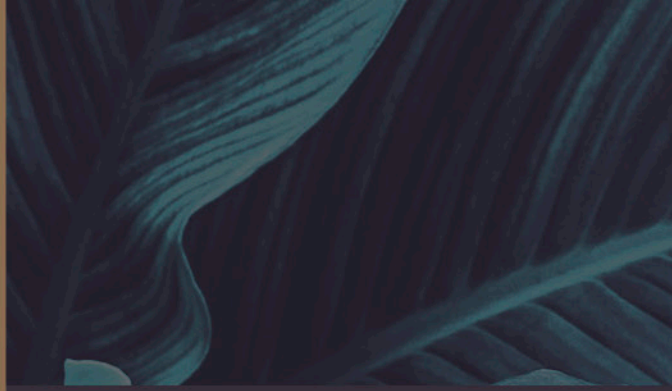
1 HOME OFFICE

2 VAGAS



Os móveis, equipamentos e utensílios utilizados nas perspectivas ilustradas são meras sugestões de decoração e não fazem parte do Contrato de Compra e Venda. Essas áreas serão entregues conforme Memorial Descritivo de Acabamentos e Plantas anexas ao contrato. O apartamento poderá sofrer pequenos ajustes decorrentes do desenvolvimento dos projetos executivos de estrutura, arquitetura e instalações. As medidas dos ambientes são de face a face das paredes com revestimentos.





# MIRNNT

IBIRAPUERA



PLANTA PADRÃO

142m<sup>2</sup>

3 SUÍTES

1 HOME OFFICE

2 VAGAS



Os móveis, equipamentos e utensílios utilizados nas perspectivas ilustradas são meras sugestões de decoração e não fazem parte do Contrato de Compra e Venda. Essas áreas serão entregues conforme Memorial Descritivo de Acabamentos e Plantas anexas ao contrato. O apartamento poderá sofrer pequenos ajustes decorrentes do desenvolvimento dos projetos executivos de estrutura, arquitetura e instalações. As medidas dos ambientes são de face a face das paredes com revestimentos.

# MIRANT

IBIRAPUERA

LIVING - 149M<sup>2</sup>



Perspectiva Ilustrada do Living do Apartamento de 149m<sup>2</sup>. Imagem Preliminar Sujeita a Alteração.



PLANTA PADRÃO

149m<sup>2</sup>

3 SUÍTES

1 HOME OFFICE

2 VAGAS



Os móveis, equipamentos e utensílios utilizados nas perspectivas ilustradas são meras sugestões de decoração e não fazem parte do Contrato de Compra e Venda. Essas áreas serão entregues conforme Memorial Descritivo de Acabamentos e Plantas anexas ao contrato. O apartamento poderá sofrer pequenos ajustes decorrentes do desenvolvimento dos projetos executivos de estrutura, arquitetura e instalações. As medidas dos ambientes são de face a face das paredes com revestimentos.

# MIRANT

IBIRAPUERA

LIVING - 176M<sup>2</sup>



Perspectiva Ilustrada do Living do Apartamento de 176m<sup>2</sup>. Imagem Preliminar Sujeita a Alteração.

PLANTA PADRÃO

176m<sup>2</sup>

4 SUÍTES

3 VAGAS



Os móveis, equipamentos e utensílios utilizados nas perspectivas ilustradas são meras sugestões de decoração e não fazem parte do Contrato de Compra e Venda. Essas áreas serão entregues conforme Memorial Descritivo de Acabamentos e Plantas anexas ao contrato. O apartamento poderá sofrer pequenos ajustes decorrentes do desenvolvimento dos projetos executivos de estrutura, arquitetura e instalações. As medidas dos ambientes são de face a face das paredes com revestimentos.



# DIFERENCIAIS



- Piso da sala de estar nivelado com o piso do terraço



- Churrasqueira a carvão em todas as unidades



- Janelas com bandeira inferior fixa e persiana de enrolar nas suítes



- Terraço social entregue com bancada e cuba



- Possibilidade de integração total da sala de estar com o terraço social



- Opções de plantas



- Acústica nível mínimo



- Água quente na pia: cozinha e banheiros (exceto lavabo e banheiro de serviço)



- Piso a piso de 2,88m nos pavimentos-tipo



- Todos os banheiros sociais possuem ventilação e iluminação natural



- Infraestrutura de ar-condicionado: dreno e ponto elétrico na sala, nos terraços sociais e nas suítes



- Apartamentos com forro



- Infraestrutura para coifa nas cozinhas em todas as unidades

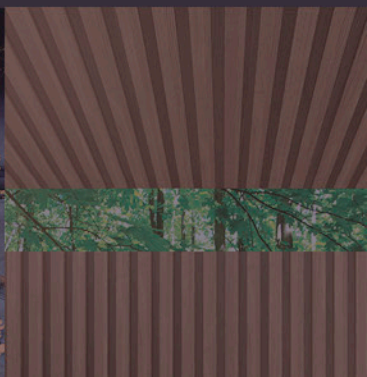
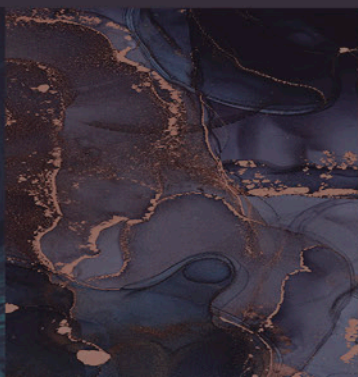
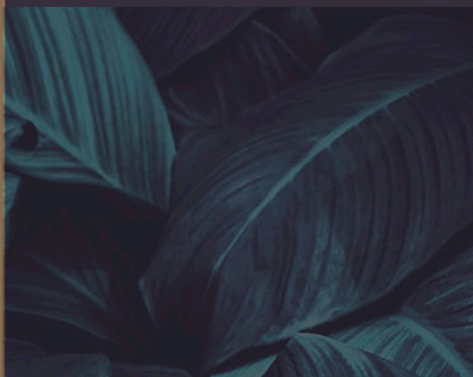


- Armários privativos nas unidades Finais 1, 2 e 3 nos pavimentos de garagens



# MIRANT

IBIRAPUERA





# **Trisul. Detalhes feitos para durar.**

## **O QUE É O PERSONALIZE TRISUL?**

**Escolha os acabamentos previamente selecionados por arquitetos contratados pela Trisul, de forma totalmente personalizada, otimizando o tempo necessário para aquisição e escolha dos materiais. Além de economizar tempo sem lidar com fornecedores e prestadores de serviço, terá a garantia da Trisul em receber seu apartamento pronto para mudança, sem prejuízo do prazo de entrega e com qualidade comprovada!**





# PERSONALIZE TRISUL

Personalize Trisul, do seu jeito.

## FASE 1

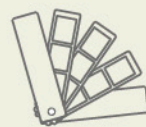
Ela acontece logo após o início da obra do seu prédio. Os representantes da Trisul entrarão em contato com você, por e-mail ou telefone, para oferecer o Trisul Personalize. São oferecidos serviços como troca de revestimento cerâmico de piso e parede com opções de porcelanato vinílico ou laminado, troca de bancadas e metais, execução de infraestrutura de ar-condicionado, forro de gesso e muito mais.

## FASE 2

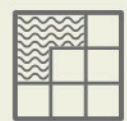
Ela acontece de 6 a 8 meses antes da entrega do seu apartamento. São oferecidos serviços como armários planejados, box e espelhos, luminárias, aquecedor de passagem, equipamento de ar-condicionado e muito mais.



Atendimento personalizado com arquitetos contratados pela Trisul.



Economia de tempo ao escolher as opções de materiais e acabamentos em um só lugar.



Sem preocupação com a gestão da equipe de construção.



Receba suas chaves com toda a personalização já executada.



Orçamento com preços competitivos, e com negociação diretamente com a construtora.



Toda a garantia de segurança que só a Trisul pode oferecer a você e a sua família.





**Projetos  
feitos  
para  
durar.**





Se há algo que nos dá muito orgulho é a forma como nossos empreendimentos são concebidos. Desde a escolha do terreno até a entrega das chaves, sabemos o quanto cada detalhe faz a diferença no momento da escolha de um imóvel. A arquitetura, o estilo único, o endereço privilegiado e, claro, a solidez da Trisul. Nossos projetos estimulam ainda a convivência entre as pessoas e incentivam hábitos mais conscientes e sustentáveis. Porque acreditamos que precisamos de cidades mais acolhedoras, com mais qualidade de vida para a nossa geração e para as futuras. Agora, o compromisso da Trisul com São Paulo vai além. Um novo ícone será entregue para a cidade. Nossa medida de sucesso é a continuidade do sorriso dos nossos clientes. Que se inicia na primeira visita ao empreendimento e não tem data para acabar.













TRISUL S.A.  
UMA EMPRESA  
DE CAPITAL  
ABERTO

